

Les autopiles Svecia, SAP sont destinés aux opérations multiples et acceptent tous types de supports, du papier le plus léger à l'acier laminé en passant par le PVC et le carton ondulé. Les bandes de convoyeur larges, combinées à un puissant système de coussin d'air réglable et la vitesse variable du convoyeur, assurent une arrivée sûre et impeccable sur la pile. Des taquets latéraux à commande photo-optique assurent une mise en pile parfaite. La hauteur d'arrivée du support est contrôlée par des capteurs. Les autopiles Svecia existent en trois versions:

## **TYPE A, SAP-A**

Généralement intégrée à des lignes 3/4 automatiques pour supports de format moyen à important. Déchargement possible par l'arrière ou par n'importe quel côté (réduit l'encombrement). Un grand miroir permet à l'opérateur de surveiller d'un coup d'oeil l'ensemble de la ligne, de la presse à l'autopile.

## **TYPE B, SAP-B**

Evolution du modèle SAP-A; autopile généralement intégrée à des lignes entièrement automatiques. Présente les mêmes caractéristiques que le modèle SAP-A. En outre, la longueur du convoyeur d'entrée est réglable, ce qui élimine la nécessité d'un chargement manuel du margeur pour les impressions ultérieures : il suffit de transférer la palette directement de l'autopile au margeur.

## **TYPE C, SAP-C**

Une autopile compacte conçue spécialement pour les petits formats d'impression (de 550x750 à 765x1070 mm).

### **Equipements standards:**

- Equipements standards:
- Vitesse de bandes variable 0-60 m/min.
- Taquets latéraux à commande photo-optique.
- Contrôle automatique de la hauteur de la pile.
- Compteur avec une fonction de remise à zéro.

- Bandes de convoyeur de 100 mm de large soumis à un traitement anti-statique.
- Système de signal d'alarme.

### *Pour SAP-A et SAP-B également:*

- Miroir permettant une visibilité de la presse à l'autopile.

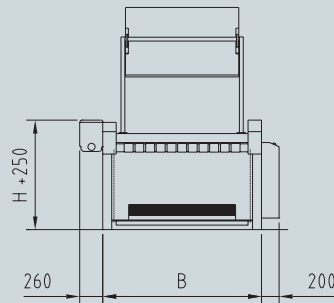
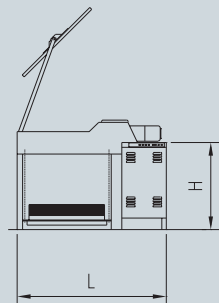
- Déchargement à l'arrière ou sur le côté.

### *Pour SAP-B également:*

- Longueur de convoyeur d'entrée variable afin d'éliminer le chargement manuel du margeur pour des lots d'impression importants.



**SVECIA** – Your  
partner for better  
performance



Données techniques

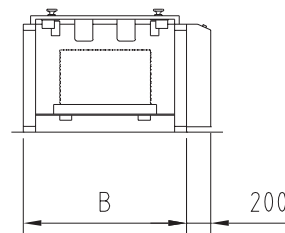
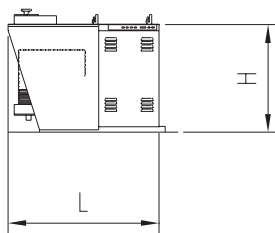
### SAP-A/SAP-B

Format	Max. du support (mm)	Min. du support (mm)	B (mm)	L (mm)
765x1070 (A only)	765x1070	350x250	1780	1675
1050x1450	1050x1450	350x250	2030	1875
1450x1850	1450x1850	350x250	2430	2275
1650x2150	1650x2150	350x250	2780	2525
1650x2650	1650x2650	350x250	3280	2525

Spécifications électriques, tri-fasé, 50Hz, 400V (220V): 2kW, 6A (10A)

La lettre H indique la hauteur de bandes du convoyeur qui dépend de la hauteur de tapis du tunnel de séchage avec lequel l'autopile est connecté. La hauteur totale de la pile à partir de niveau du sol est 180 mm inférieure à la hauteur des bandes. La capacité de stockage jusqu'au format 1200x1600 est de 1500 kg maximum.

Pour des formats supérieurs à 1200x1600, réduisez la hauteur de 200 mm de la hauteur de bandes. La capacité de stockage est de 3000 kg maximum.



### SAP-C

Format	Max. du support (mm)	Min. du support (mm)	B (mm)	L (mm)
550x750	550x750	350x250	1350	1260
650x900	700x900	350x250	1500	1360
765x1070	765x1070	350x250	1650	1460

Spécifications électriques, tri-fasé, 50Hz, 400V (220V): 2kW, 6A (10A)

La lettre H indique la hauteur de bandes du convoyeur et dépend de la hauteur de tapis du tunnel de séchage avec lequel l'autopile est connectée. La hauteur totale de la pile à partir du niveau du sol est de 130 mm inférieure à la hauteur de bandes. La capacité de stockage est de 1500 kg maximum.

*Veillez noter que la politique de Svecia est de constamment améliorer ses machines et que nous nous réservons donc le droit de changer les spécifications techniques sans préavis.*

Date: 01-09-10

**SVECIA**

#### SVECIA SCREEN PRINTING AB

Kumla gårdsväg 21A  
145 81 Norsborg-Stockholm  
Sweden  
Tel +46-(0)8-531 930 00  
Fax +46-(0)8-531 930 99  
E-mail public@svecia.se  
www.svecia.com

#### SVECIA EAST LTD.

8/F, Leahander Center  
28 Wang Wo Tsai Street, Tsen Wan, Hong Kong  
Tel +852-2614 2963  
Fax +852-2614 4693  
E-mail svecia@netvigator.com

#### SVECIA INDUSTRIAL SYSTEMS S.R.L.

Via Emilia, 21  
I-26862 Guardamiglio (LO), Italy  
Tel +39-0377 519037-519045  
Fax +39-0377 451104  
E-mail sveciaeuropa.it@tin.it

#### SVECIA ESPAÑA S.A.

c/Aluminio 5, Pol.Ind. Finanzauto  
28500 Arganda del Rey, Madrid, Spain  
Tel +34-91-87 17 120  
Fax +34-91-87 15 910  
E-mail trodrigo@furnet.es

#### SVECIA SIEBDRUCKTECHNIK GmbH

Mühlach 11  
90552 Röthenbach/Peg, Germany  
Tel +49-911-95 78 90  
Fax +49-911-57 87 39  
E-mail info@svecia.de

#### SVECIA FRANCE SARL

17, Rue Alfred de Musset  
77176 Savigny-Le-Temple, France  
Tel +33-1-64 89 73 60  
Fax +33-1-64 89 73 61  
E-mail sveciafrance@aol.com

#### SVECIA USA, INC.

7 Fir Court  
Oakland, New Jersey 07436, USA  
Tel +1-201-337 7786  
Fax +1-201-337 1046  
E-mail sales@svecia.com